



## SCHULANLAGE PFINGSTWEID, NEUBAU

Fertigstellung Bauprojekt, Faktenblatt 8.7.2019



Neubau Schulanlage Pfingstweid – Ansicht Süd (Quartierparkseite). Foto: Jürg Zimmermann, Zürich

### Objekt

Schulanlage Pfingstweid, Neubau  
Pfingstweidstrasse 61, 8005 Zürich

### Projektorganisation

Eigentümerin	Immobilien Stadt Zürich
Vertreten durch Architektur	Stadt Zürich, Amt für Hochbauten Baumann Roserens Architekten, Zürich
Landschaft	Antón & Ghiggi Landschaft Architektur, Zürich

### Termine

Baubeginn	Juli 2017
Bauende	Juli 2019
Bezug	August 2019

### Raumprogramm

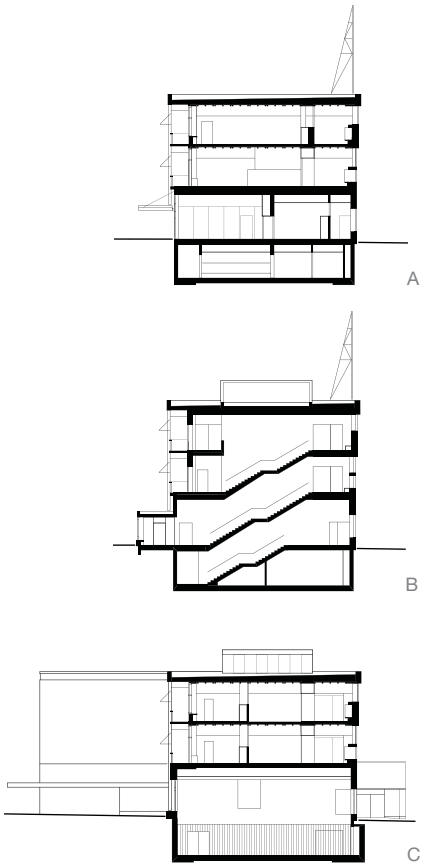
9 Klassenzimmer, Gruppen- und Betreuungsräume, Handarbeit- und Werkraum, Raum Musikschule Konservatorium, Mehrzweckraum / Singsaal, Aufenthalts- und Verpflegungsbereich, Regenerierküche, Bibliothek, Einfachturnhalle inkl. Nebenräume, Räumlichkeiten für Lehrpersonal und Schulleitung, Pausenfläche, Allwetterplatz

### Kosten

Objektkredit inkl. Kreditreserven CHF 29.4 Mio.  
Voraussichtl. Erstellungskosten CHF 26.6 Mio.

### Kunst und Bau

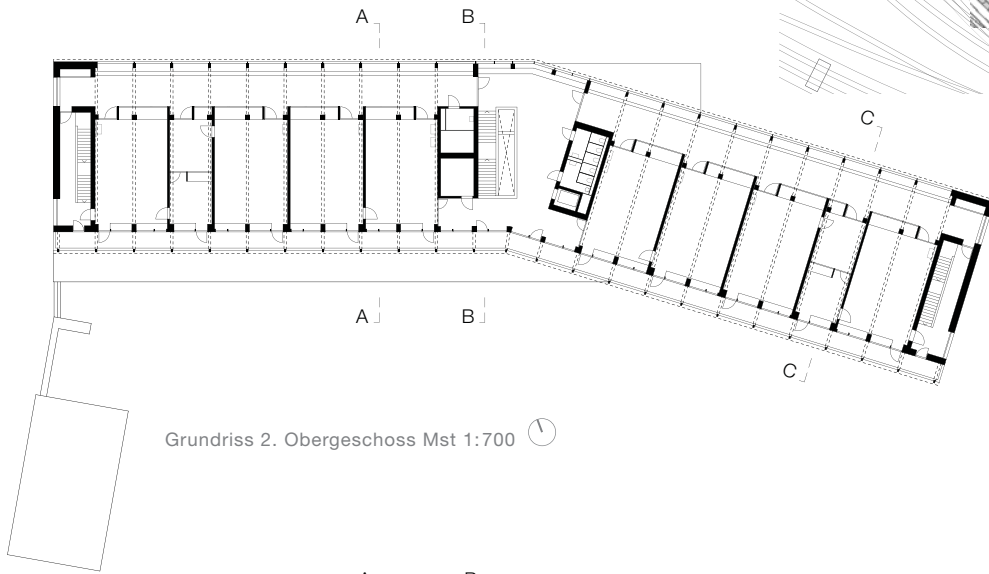
CKÖ (Sara Widmer, Daniel Lütolf, Georg Krummenacher)  
«Pfingstweider», 2019



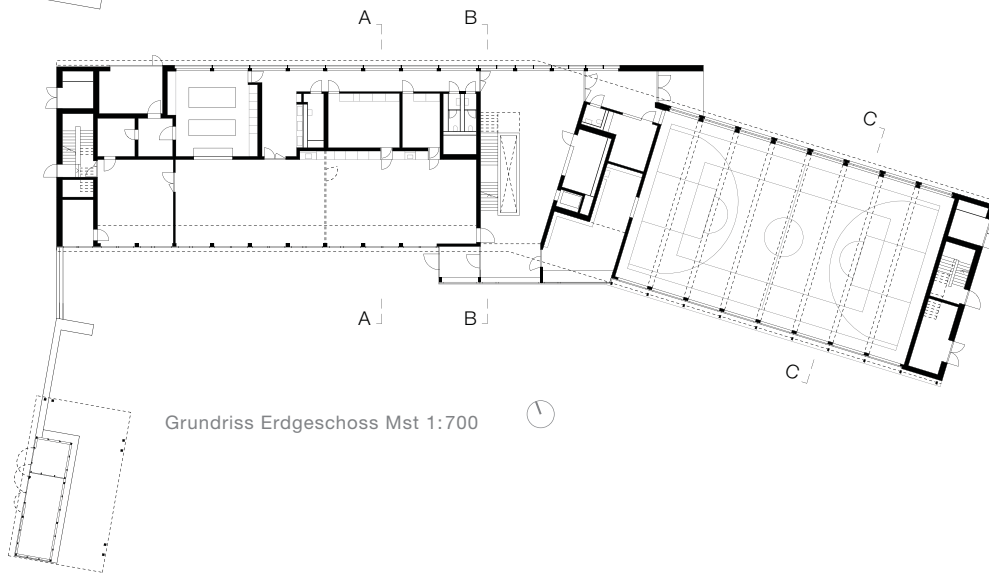
Schnitte A, B, C Mst 1:700



Lageplan Mst 1:2000



Grundriss 2. Obergeschoss Mst 1:700



Grundriss Erdgeschoss Mst 1:700